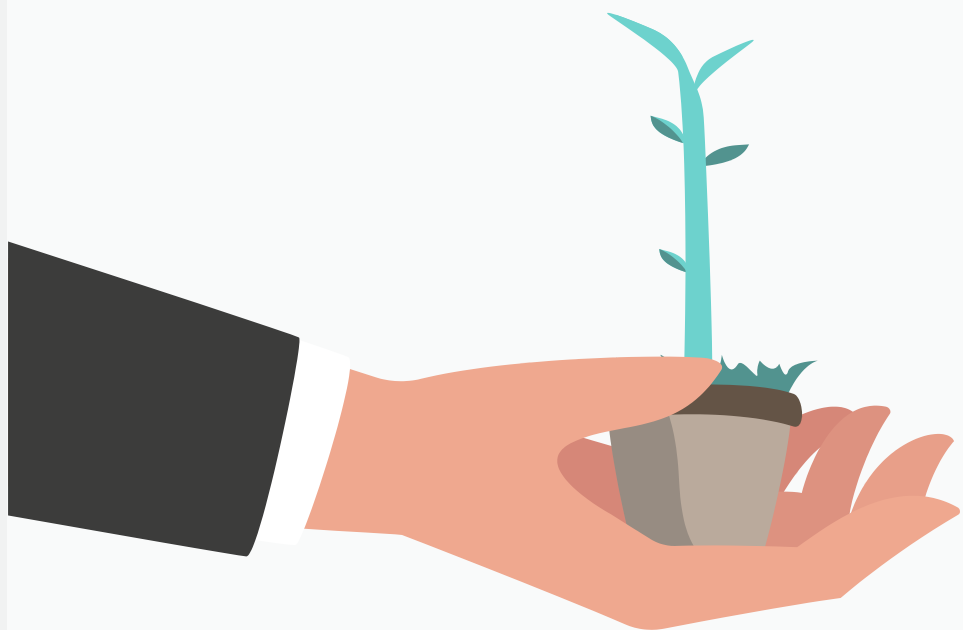


InnoMed

- nasjonalt kompetansenettverk for behovsdrevet innovasjon i helse- og omsorgssektoren

InnoMed



InnoMed er et nasjonalt kompetansenettverk for behovsdrevet innovasjon i helse- og omsorgssektoren.

InnoMed eies og styres av de fire regionale helseforetakene i samarbeid med KS, og finansieres over statsbudsjettet.

Helse-Midt Norge RHF leder styringsgruppen og ressursgruppen.

Visjon

Vår visjon er å styrke innovasjonskraften for å skape bærekraftige helse- og omsorgstjenester.

Våre fokusområder er kompetanseutvikling om behovsdrevet tjenesteinnovasjon, personellbesparende innovasjoner og samhandling mellom primær- og spesialisthelsetjenesten.

Mål



Hovedmål:

Fremme bærekraftige og koordinerte helsetjenester, og øke kompetansen om tjenesteinnovasjon

For å realisere hovedmålet, har InnoMed følgende delmål:

Delmål 1: Bidra til utvikling og implementering av bærekraftige helsetjenester.

Delmål 2: Bidra til koordinerte og sammenhengende pasientforløp for prioriterte pasientgrupper med behov for helsetjenester på tvers av tjenestenivåene.

Delmål 3: Identifisere sammenfallende initiativer og prosjekter, og tilrettelegge for erfaringsdeling.

Delmål 4: Spre erfaringer og kunnskap som kan øke kompetansen om tjenesteinnovasjon i helse- og omsorgstjenestene.

InnoMeds oppdrag

InnoMed gir prosessveiledning til innovasjonsprosjekter og sprer prosjekterfaringer nasjonalt

InnoMeds oppdrag er å spre kompetanse om tjenesteinnovasjon på tvers av primær- og spesialisthelsetjenesten.

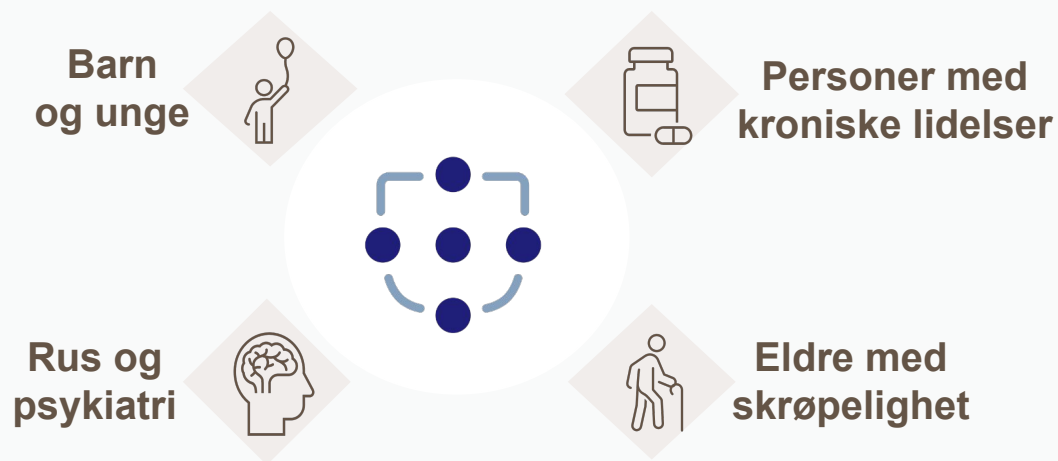
InnoMed skal legge til rette for personellbesparende innovasjoner.

InnoMed skal støtte implementering av innovasjoner som er effektive.



Føringer for InnoMed

Prioriterte pasientgrupper*



InnoMed skal prioritere å støtte prosjekter som adresserer helsepersonellkommisjonens** tiltak:

- **Organisering av helse-og omsorgstjenestene:** Mer effektiv organisering og samhandling i helse-og omsorgstjenestene
- **Oppgavedeling:** Bedre bruk av tilgjengelig kompetanse gjennom god oppgavedeling - bygge nedenfra
- **Arbeidsforhold og arbeidstid:** Arbeidstidsordninger som gir god personellutnyttelse, trivsel og kvalitet i tjenestene
- **Utdanning og kompetanseutvikling:** Utdanning, kompetanseutvikling og karrieremuligheter for personellet
- **Prioritering og reduksjon av mindre viktige og til dels uønskede tjenester:** Gode prioriteringer for en bedre bruk av tilgjengelig personell
- **Digitalisering og teknologisk utvikling:** Teknologi og digitale løsninger kan redusere behovet for personell

*jf. Nasjonal helse- og samhandlingsplan

**NOU 2023:4

Målgrupper

Målgruppene til InnoMed er innovasjonsprosjekter som er samarbeid mellom primær- og spesialisthelsetjenesten og som adresserer InnoMeds fokusområder.

InnoMed skal kunne støtte prosjekter i alle faser og følger faseinndelingen jf. prosjektveiviseren. InnoMed vil i større grad bistå prosjekter som har kommet lengre i innovasjonsprosessen, enn tidligfase-prosjekter, noe som innebærer at prosjekter i gjennomføringsfasen vil bli prioritert.

Prosjektfasene jf. prosjektveiviseren



Tiltak

InnoMed vil prioritere å støtte prosjekt ut i fra følgende kriterier:

- Innovasjonshøyde
- Spredningspotensial
- Gevinstpotensial

**Prosjekt i tidligfase
(konsept/planleggingsfase)**

Mindre tildelinger:
Opptil 100 timer

**Prosjekt i
planleggings/gjennomførings-
fase med avklart gevinst- og
spredningspotensial**

Medium tildelinger:
ca.100 - 250 timer

**Prosjekt i gjennomføringsfase
med større innovasjonshøyde,
og stort gevinst- og
spredningspotensiale**

Større tildelinger:
ca. 250 - 500 timer

Tiltaksområder

for å oppnå InnoMeds mål

Prosessveiledning

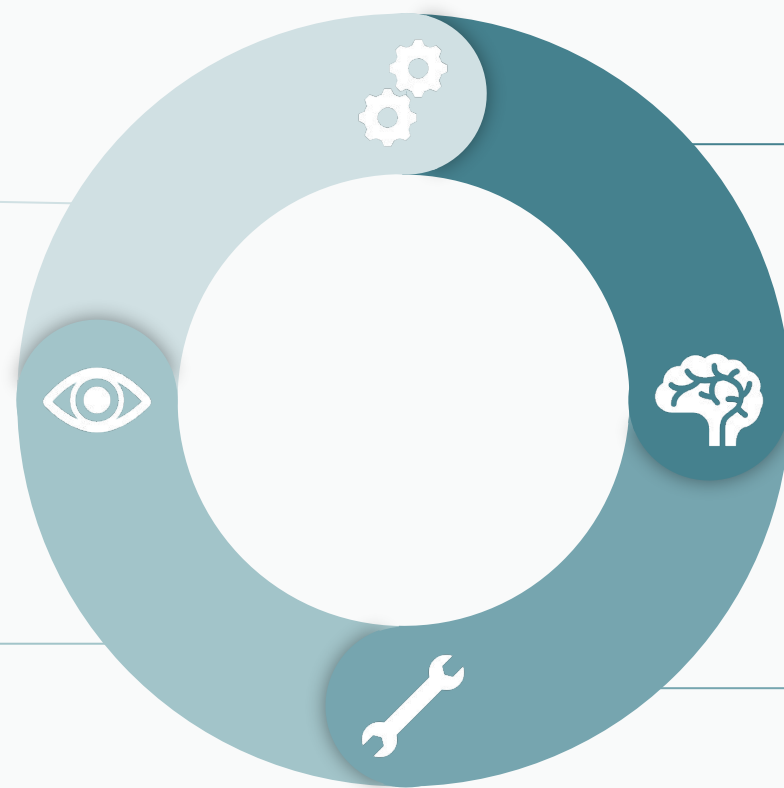
Prosjekt som får prosessveiledning skal være jf. kriterier og prioriterte områder for å sikre tiltaket.

Prosessveiledninger skal evalueres gjennom brukerundersøkelser i forbedringsøyemed.

Analyse av prosjektportefølje skal gjøres ut ifra definerte indikatorer for å kunne sikre hensiktsmessig porteføljestyling. InnoMed skal jobbe samskapende med prosessveiledning, slik at helsetjenestene erverver kompetanse og ferdigheter til å videreføre metodikk og verktøy som blir benyttet i prosessveiledningene.

Synlighet og digitale kanaler

InnoMed skal være synlig i relevante fora og møteplasser, samt i digitale kanaler for å sikre erfaringsdeling, kunnskapsdeling, nettverk og relevans. InnoMed skal aktivt bruke nyhetsbrev, nettsiden og sosiale mediekkanaler for å nå ut til målgruppene og til andre aktuelle interessenter.



Erfarings- og kunnskapsdeling

InnoMed skal tilrettelegge for erfarings- og kunnskapsdeling via digitale og fysiske møteplasser. Nettsiden til InnoMed vil være den viktigste informasjonskilden om innovasjonsprosjekt og prosessveiledninger, i tillegg vil sosiale mediekkanaler og nyhetsbrev understøtte synlighet av dette. Webinar og erfaringsmøter skal gjennomføres ut ifra tematikk- og fokusområder.

Verktøy og digitale ressurser

InnoMed skal tilgjengeliggjøre oppdaterte verktøy og metodikk tilknyttet innovasjonsarbeid i helsetjenestene. Verktøy, metodikk og informasjon skal tilgjengeliggjøres på InnoMed sin nettside, samt synliggjøres i digitale fora og andre møteplasser. Metodikk og verktøy bør synliggjøres i sammenheng med prosessveiledning og innovasjonsprosjekt.

Referanser

[1] Meld St.9. Nasjonal helse og samhandlingsplan 2024-2027. Vår felles helsetjeneste.

URL:<https://www.regjeringen.no/no/aktuelt/nasjonal-helse-og-samhandlingsplan-2024-2027-kortere-ventetider-og-en-felles-helsetjeneste/id3028011/?expand=factbox3028049>

[2] Tid for handling. Personellet i en bærekraftig helse-og omsorgstjeneste. NOU 2023:4. URL:

<https://www.regjeringen.no/contentassets/337fef958f2148bebd326f0749a1213d/no/pdfs/nou202320230004000dddpdfs.pdf>

[3] [Budsjettproposjonen](#) for 2024

[4] Prosjektveiviseren, Digdir: <https://prosjektveiviseren.digdir.no/prosjektfasene/hva-er-prosjektveiviseren/5>

InnoMed

